

# Catálogo



**TodoEmpaque**  
del bajío

2025





**TFB**

The image features a stylized logo consisting of the letters 'T', 'F', and 'B'. The 'T' is white, while the 'F' and 'B' are orange with a dark blue or black outline. The logo is centered horizontally and vertically against a dark, industrial background. The background shows a perspective view of a long, narrow aisle or tunnel, with rows of dark, rectangular objects (possibly metal blocks or pipes) on both sides, receding into the distance. The lighting is dramatic, with a bright light source at the far end of the aisle, creating a strong glow and casting long shadows.

**1**

# Cintas de empaque



**TodoEmpaque**  
del bajo

## 1-CINTAS DE EMPAQUE

<b>CINTAS HOT MELT</b>	<b>1</b>
TUK 179 USO INDUSTRIAL	1
HOTMELT CENTRO VERDE CIPA-HOT-48150	1
<b>CINTAS MASKING</b>	<b>2</b>
DESPACHADOR H66	2
<b>CINTAS ACRÍLICAS</b>	<b>2</b>
TUK 290	2
ACRILICA YELLOWISH CIPA-YELLOW48	3
ACRILICA DE COLORES CIPACO-48150	3
CINTA DE EXPORTACION CIPA-EXP	3
ACRILICA FRAGIL CIPA-FR48	3

## 2-CINTAS DE ESPECIALIDADE

<b>ESPECIALES</b>	<b>4</b>
TUK 383 CINTA PARA INVERNADERO	4
TUK 520 CINTA BARRICADA	4
TUK 450 CINTA DE ALUMINIO	5
UK 340 CINTA DELIMITADORA DE ÁREAS	5
TUK 90-T CINTA PARA DUCTO	5
CINTA PARA DUCTO PARLER	5
TUK 320 CINTA DE AISLAR	6
TUK 330 CINTA DE AISLAR PRO	6

## 3-POLIETILENO

<b>PLAYO</b>	<b>7</b>
PELICULA STRETCH FILM /PLAYO	7
PELICULA STRETCH FILM /MARACA 5"	7
<b>FLEJES</b>	<b>7</b>
FLEJE NEGRO ½" CON RIN , EN CAJA Y BOBINA	7
FLEJE VIRGEN ½" EN BOBINA	7
FLEJE POLIESTER (PET) ½"	8
<b>SELLOS PARA FLEJE</b>	<b>8</b>
SELLO PUNTEADO ½"	8
SELLO MOLETEADO SPO ½"	8
<b>EQUIPO DE FLEJADO</b>	<b>8</b>
CARRITO PARA FLEJE	8
PINZAS	8
TENSADORA	8
<b>POLIETILENO ESPUMADO</b>	<b>9</b>
POLIFOAM	9
RELLENO DE POLIETILENO	9
<b>RAFIAS</b>	<b>9</b>
RAFIAS (BOLA DE RAFIA)	9
RAFIA PARA INVERNADERO	9
<b>ESQUINEROS</b>	<b>10</b>
ESQUINEROS POLIETILENO Y POLIPROPILENO	10
ESQUINERO PLÁSTICO 1 ¼	10
ESQUINERO DE CARTÓN	10

## 4-EPP E INOCUIDAD

<b>SEGURIDAD E HIGIENE</b>	<b>11</b>
CUBREBOCAS PLISADO 3 CAPAS	11
CUBREBOCA COMPLETO	11
COFIA PLISADA	11
GORRO TIPO CIRUJANO	11
ESCAFANDRA	12
CUBREBARBA	12
RED TIPO PANAL	12
RED DE NYLON	12
BATA LABORATORIO CON CIERRE DE BROCHE	13
BATA LABORATORIO LAMINADA	13
BATA TIPO CIRUJANO	13
UNIFORMES Y PITUFO	13
BATA DE POLIETILENO	14
OVEROL LAMINADO	14
CUBIERTAS	14
CUBREZAPATO CON ANTIDERRAPANTE	15
CUBREBOTA DE POLIETILENO	15
MANGA LAMINADA	15
MANDIL LAMINADO	16
FAJA ELÁSTICA DE SEGURIDAD	16
LENTE DEPORTIVO	17
LENTE CLÁSICO CON ARMAZÓN	17
BOTA INDUSTRIAL NEGRA	17
BOTA INDUSTRIAL BLANCA	17
GUANTE DE POLIETILENO	18
GUANTE DE VINIL	18
GUANTE DE NITRILO	18
GUANTE DE VINIL	18
GUANTE RECUBIERTO DE PU	18
GUANTE DE NYLON REC. DE NITRILO	19
GUANTE DE VINIL	19
GUANTE REC. DE NITRILO	19
CHALECO DE MALLA CON REFLEJANTE	19
CHALECO BRIGADISTA	20

## TUK 179 Uso Industrial

Cinta fabricada con respaldo de polipropileno resistente a la tensión y un adhesivo de alta fuerza de retención que se adhiere agresivamente sobre diversos acabados exteriores de empaques de cartón.

**Adhesivo:** Hot-Melt

**Color :** Canela y Transparente

**Espesor:** 0.040 mm

**Adhesión al acero:** 115g/cm

**Adhesión al respaldo:** 550 g/cm

**Resistencia a la tensión:** 3.7kg/cm

**Elongación:** 160%



## HOTMELT CENTRO VERDE CIPA-HOT-48150

Cinta Hotmelt Parler, con respaldo muy resistente de 40 micras, se adhiere fácilmente de manera instantánea en diversas superficies incluyendo empaque de cartón. Es la mejor opción por calidad y precio.

**Color:** Transparente y Canela.

**Espesor:** 40 micras

**Medida:** 48 x 150



## MASKING

La cinta masking es una cinta adhesiva versátil hecha de papel crepé con adhesivo de fácil remoción. Se utiliza en pintura, enmascarado, embalaje ligero y manualidades, ya que se adhiere bien a diversas superficies sin dejar residuos al retirarla.

**Adhesivo:** Base caucho o acrílico

**Color :** Beige

**Espesor:** 12 mm

**Adhesión al acero:** 3.5cm

**Adhesión al respaldo:** 2.5cm

**Resistencia a la tensión:** 60cm

**Elongación:** 12%



## DESPACHADOR H66

Despachador Metálico con mango de plástico para aplicar la cinta de empaque de 48mm de ancho hasta 150m de largo.

Utilizado para una correcta y más fácil aplicación y corte de las cintas para empaque. Usado ampliamente en la industria en general para el cerrado de cajas de cartón, como también en el hogar y la oficina.



## CINTAS ACRÍLICAS

### TUK 290

Fabricada en película de BOPP cubierta con adhesivo acrílico sensible a la presión, es resistente al envejecimiento.

Cerrado y sellado de cajas cartón corrugado de peso mediano, paquetes, bultos, cuñetes, atado de perfiles etc.

**Espesor:** 0.050mm

**Adhesión al acero:** 300gr/cm

**Resistencia a la tensión:** 4.6kg/cm

**Elongación:** 160%



## ACRILICA YELLOWISH CIPA-YELLOW48

Cinta especializada con adhesivo acrílico de alto desempeño, fija de manera potente debido a su formulación y su gran colchón.

Uso ideal para cajas pesadas, de contenido de alto valor o donde se requiera una fijación especial.

**Color:** Transparente  
**Espesor:** 50 Micras  
**Medida:** 48 x 150  
60 x 200



## ACRILICA DE COLORES CIPACO-48150

La cinta Acrilica Parler de colores es una excelente herramienta para identificar lotes de producción, destinos, clientes o simplemente darle color a tus envíos.

Cuenta con un respaldo de 40micras y un adhesivo agresivo que brinda seguridad al empaçar.

**Color:** Azul, blanco, naranja, rosa, rojo, verde, amarillo, negro.  
**Espesor:** 0.040mm  
**Medida:** 48x150



## CINTA DE EXPORTACION CIPA-EXP

Cinta Acrilica rotulada con la leyenda Exportación, adhesivo acrílico, respaldo 40 micras, medida única 72mmx100m

**Color:** Blanco  
**Espesor:** 0.040mm  
**Medida:** 72x100  
**Elongación:** 160%



## ACRILICA FRAGIL CIPA-FR48

Cinta Acrilica Rotulada con la leyenda Frágil, disponible en 3 colores: Blanco, rojo y amarillo.

Recomendada para señalar productos donde su manejo requiere cuidado especializado.



**2**

# Cintas de especialidades



**TodoEmpaque**  
del bajo



## TUK 383 CINTA PARA INVERNADERO

Cinta plástica transparente, flexible, de fácil desemboinado, de alta resistencia al intemperismo y alta adherencia a superficies de baja tensión superficial como películas de polipropileno, polietileno, etc.

Se usa en la reparación del plástico que tiene el techo y las paredes de un invernadero, cuando el plástico sufre una fisura. La cinta soporta mínimo 6 meses a la intemperie sin desprenderse del plástico y sin sufrir deterioro grave.

**Respaldo:** Polietileno  
**Adhesivo:** Acrílico  
**Color:** Transparente  
**Espesor:** 0.19mm  
**Adhesión al acero:** 945gr/cm  
**Adhesión al respaldo:** 275gr/cm  
**Resistencia Tensión:** 1.9kg/cm  
**Elongación:** 450%  
**Medida:** 102mmx33m



## TUK 520 CINTA BARRICADA

Resistente a la exposición al sol, con impresión para señalamientos en áreas restringidas.

Delimitadora de área, ideal para señalar obras en construcción, delimitar un perímetro de seguridad, identificación, decoración, sellado, parchado y otros usos generales.

**Resistencia a la tensión:** 3.7kg/cm  
**Elongación:** 160%  
**Medida:** 75mmx100m/75mmx305m



Colores disponibles:

**PRECAUCIÓN**

**PELIGRO**

## TUK 450 CINTA DE ALUMINIO

Cinta con respaldo de aluminio y adhesivo agresivo de grado profesional.

Utilizada para protección, aislamiento, sellado, recubrimiento y reparación en trabajos de sistemas de aire acondicionado y calefacción (HVAC), así como en el proceso de manufactura de refrigeradores.

Puede ser aplicada en varias superficies metálicas y plásticas.

**Espesor sin Liner:** 0.06mm  
**Adhesión al acero:** 629gr/cm  
**Resistencia a la tensión:** 1.5kg/cm  
**Elongación:** 260%



## TUK 90-T CINTA PARA DUCTO

Cinta para ducto con respaldo de tela plastificada con un adhesivo hule resina de excelente calidad.

Se adhiere a una amplia variedad de superficies. Cinta para ducto de uso general muy conformable y fácil de cortar manualmente.

Utilizada en múltiples aplicaciones como pueden ser el sellado, empaçado, flejado, atado, etc.

**Espesor:** 0.152mm  
**Adhesión al Respaldo:** 173.gr/cm  
**Adhesión al acero:** 360 gr/cm  
**Resistencia a la tensión:** 2.5 kg/cm  
**Elongación:** 5.5%  
**Medida:** 48mm x 150m



## TUK 340 CINTA DELIMITADORA DE ÁREAS

Cinta con respaldo de vinilo, altamente conformable, resistente a la abrasión, a los solventes químicos y los detergentes utilizados normalmente en áreas de trabajo en donde es aplicada.

Usada para delimitar áreas de tráfico de personas como pueden ser pasillos, uniones de alfombras, cableado eléctrico, escaleras y demás.

También utilizada para identificación, decoración y sellado.

**Espesor:** 0.15mm  
**Adhesión al Respaldo:** 301.4gr/cm  
**Adhesión al acero:** 275gr/cm  
**Resistencia a la tensión:** 3kg/cm  
**Elongación:** 150%



## CINTA PARA DUCTO PARLER

Cinta para Ducto Parler, con respaldo de tela plastificada, con la mayor adherencia, fija en casi cualquier superficie, disponible en 48mm de ancho y dos presentaciones de largo.

**Color:** Gris.  
**Medida:** 48 x 30



## TUK 320 CINTA DE AISLAR

Cinta especial para aislar cableado en aparatos eléctricos, del hogar y construcción doméstica.

“Utilizada como aislante en aparatos eléctricos del hogar, para aislar conexiones eléctricas simples, para enrollar en mangos de herramientas y equipos como: martillos, pinzas, seguetas, manubrios de bicicletas y carretillas. Muy útil también para sellar fugas de agua en mangueras de jardín, proteger temporalmente superficies contra ralladuras y otras aplicaciones en el hogar.”

**Espesor:** 0.12mm

**Adhesión al Respaldo:** 142.gr/cm

**Adhesión al acero:** 142gr/cm

**Resistencia a la tensión:** 2.62kg/cm

**Elongación:** 203%

**Medida:** 19mmx18m



## TUK 330 CINTA DE AISLAR PRO

Cinta utilizada en aislamientos eléctricos industriales, subestaciones y construcción.

Cinta aislante de alta resistencia dieléctrica, auto-extinguible, flexible, elástica.

Altamente conformable y resistente a la humedad, a la corrosión galvánica y muy estable a la temperatura ambiental.

Utilizada en fabricación de barras colectoras, en amarre de bobinas eléctricas, en cajas de registros, en líneas telefónicas y en general para reparaciones de mantenimiento industrial.



**3**

# Polietileno



**TodoEmpaque**  
del bajo

## PELICULA STRETCH FILM /PLAYO

Perfecto para embalar tus productos, paletizar tarimas y proteger tus envíos.

Hecho con resina de polietileno de baja densidad lineal, característica que le permite tener una alta resistencia mecánica y un bajo espesor.

### Medida Calibre

600 Ft	60
1000 Ft	50
1300 Ft	70
1200 Ft	60 / 80
1400 Ft	60

\*Disponible en colores a solicitud del cliente



## 5" CON CENTRO DE 3"

### Medida

1000 Ft



## PELICULA STRETCH FILM /MARACA 5"

Perfecto para embalar tus productos y proteger tus envíos.

Hecho con resina de polietileno de baja densidad lineal, característica que le permite tener una alta resistencia mecánica y un bajo espesor.

### Medida Calibre

900 Ft	80
--------	----



# FLEJES

## FLEJE NEGRO 1/2" CON RIN , EN CAJA Y BOBINA

Material resistente y flexible que sirve para rodear las cajas y otros contenedores de productos, asegurar su estabilidad y que no se mezclen.



## FLEJE VIRGEN 1/2" EN BOBINA

Polipropileno Virgen natural.

Medida: 3/8"1/2"

Resistencia: 220kgd/cm2

Elongación: 0.10kg



## FLEJE POLIESTER (PET) 1/2"

El fleje de poliéster o fleje verde se utiliza para cargas pesadas por cuyas características se requiere de un fleje de elongación y alta tensión, se produce en color verde y su acabado es liso y moleteado. Con mayor resistencia a la tensión que el polipropileno, se utiliza comúnmente en cargas paletizadas por su capacidad de absorción de impactos sin romperse.



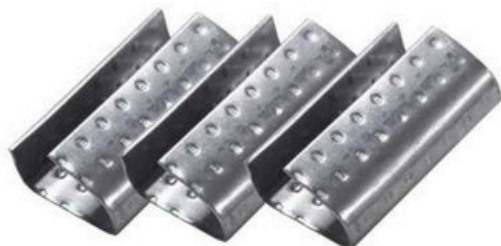
## SELLOS PARA FLEJES

### SELLO PUNTEADO 1/2"

Material resistente y flexible, con acabado punteado, lo que brinda una mayor resistencia y agarre al fleje.

Calibre: 24

Presentación: Millar



### SELLO MOLETEADO SPO 1/2"

Sello moleteado (dentado) para fleje poliéster 1/2"

Material resistente y flexible, calibre 20.

Presentación: Millar

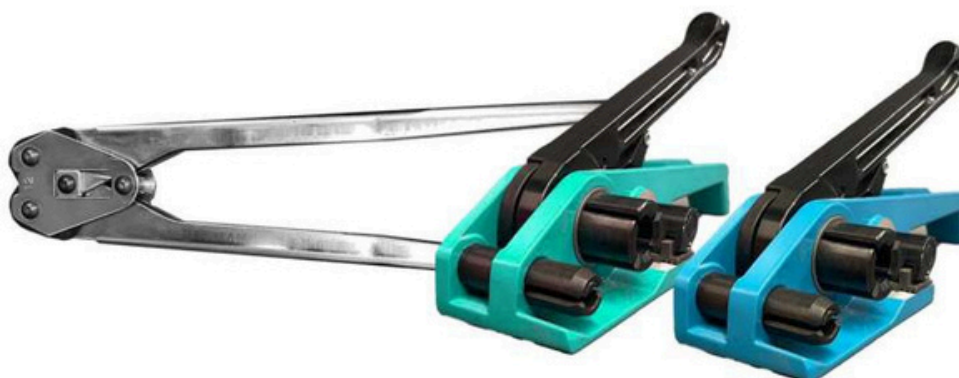


## EQUIPO DE FLEJADO

CARRITO PARA FLEJE

PINZAS

TENSADORA



## POLIFOAM PELÍCULA BURBUJA

Rollo de polietileno espumado de baja densidad en diferentes espesores en color natural. Excelente opción para empaque y embalaje, resiste impactos, amortigua y protege.

Medida	Grosor	Alto	Ancho
Polifoam 1/4"	6mm	2m	55m
Polifoam 1/8"	3mm	2m	105m
Polifoam 1/16"	1.5mm	2m	210m



## RELLENO DE POLIETILENO PELÍCULA BURBUJA

Figura que por su diseño geométrico y tamaño es una excelente opción para rellenar espacios vacíos dentro de los empaques/cajas para protección total del producto. Por su forma se requiere menos material para rellenar. Ligero y económico

Disponible en bolsa con 14" Cúbicos



# RAFIAS

## RAFIAS (BOLA DE RAFIA)

Fibra sintética ideal para empaque fabricada de polipropileno, con alta resistencia a la tensión.

### Medida

Negra  
Natural  
Naranja

### Grosor

3/5  
2.5  
4

### Alto

1/kg 5/kg  
1/kg  
5kg



## RAFIA PARA INVERNADERO

Hilo de polipropileno que se utiliza para atar y/o amarrar diferentes productos o mercancías.

Es ampliamente usada en el sector industrial y/o agrícola. Variedad de presentaciones en calibres, tamaño de bobina y colores. Contamos con diferentes aditivos como el UV para protegerla de los rayos del sol.

### Ventajas:

Resistente a los rayos UV.  
Ligero.  
Alta resistencia a la rotura.  
Duradero.

### Presentación:

Fribilada.  
Soplada.  
Soplada Plana.  
Soplada Plana Tipo Listón.

Color: Negra  
Calibre: 0.7, 1.5 y 3



## ESQUINEROS POLIETILENO Y POLIPROPILENO

Ayuda como refuerzo estructural al interior de cajas y contenedores grandes o al exterior de entarimados que deben mantenerse estables.

- Aumenta la capacidad de carga en estibas como apoyo adicional.
- Ideal para proteger y evitar deformaciones de productos y cajas al flejarse o emplearse.
- Evite costosos daños por deformación o colapsos de sus embalajes durante los traslados.

Largo: A petición del cliente  
Ala: 1.5" x 1.5"



## ESQUINERO PLÁSTICO 1 ¼

Proteja los paquetes contra daños en superficies.

- Suficientemente fuertes para resistir flejes de acero y plástico.
- La tensión del fleje se extiende por un área más amplia.
- Soporta la tensión máxima de la correa mientras protege los bordes de la tarima.

Largo: 5.5 cm  
Ala: 1.5" x 1.5"



## ESQUINERO DE CARTÓN

- Evite daños a esquinas por golpes y vibraciones.
- Aumenta la capacidad de carga en estibas como apoyo adicional.
- Ideal para proteger y evitar deformaciones de productos y cajas al flejarse o emplearse.

Calibre: 100, 120 y 140  
Largo: A necesidad del cliente  
Ala: 2" x 2"





A scientist wearing a white lab coat, a white hairnet, clear safety goggles, and a white respirator mask. She is wearing blue nitrile gloves. In her right hand, she holds a white syringe with a needle. In her left hand, she holds a red plastic pot containing a green leafy plant. The background is a blurred greenhouse or nursery setting with many other plants in pots.

**4**

# EPP e inocuidad



**TodoEmpaque**  
del bajo

## CUBREBOCAS PLISADO 3 CAPAS

Cubre boca plisado desechable, fabricado en 3 capas (2 capas de polipropileno y 1 filtro intermedio Melt blown), libre de costuras.

**Medidas:** Abierto: 17.5 cm de ancho x 17 cm de alto.

**Cerrado:** 17.5 cm de ancho x 9.5cm de alto.

**Presentación:** Caja con 1,000 piezas (20 paq. de 50 piezas)



CLAVE	SUJECIÓN	COLOR	AJUSTE NASAL
LCP-3005-A	Elástico a oídos	●	No
LCP-3005-B	Elástico a oídos	○	No
LCP-3010-A	Elástico a oídos	●	Si
LCP-3010-B	Elástico a oídos	○	Si
LCP-3010-NE	Elástico a oídos	●	Si

## CUBREBOCA COMPLETO

Cubre boca plisado desechable, fabricado en 3 capas (2 capas de polipropileno y 1 filtro intermedio Melt blown), libre de costuras.

**Presentación:** Caja con 1,000 piezas (20 paq. de 50 piezas)



CLAVE	SUJECIÓN	COLOR	COLOR	AJUSTE NASAL
CP-3725-B	Elástico a oídos	No	●	Si
CP-3725-A	Elástico a oídos	No	●	Si
CP-3720-NE	Elástico a oídos	No	●	Si
CP-3720-C	Elástico a oídos	No	●	Si
CP-3720-M	Elástico a oídos	No	●	Si
CP-3720-RO	Elástico a oídos	No	●	Si
CP-3720-V	Elástico a oídos	No	●	Si
CP-3720-AM	Elástico a oídos	No	●	Si

## COFIA PLISADA

Cofia plisada desechable, fabricada en polipropileno. Libre de látex.

**Presentación:** Caja con 1,000 piezas (10 paq. de 100 piezas).

CLAVE	COLOR	ELÁSTICO	PESO	MEDIDA
CP-5121-B	●	DOBLE	LIGERA	21"
CP-5121-A	●	DOBLE	LIGERA	21"
CP-5121-N	●	DOBLE	LIGERA	21"
CP-5121-R	●	DOBLE	LIGERA	21"
CP-5121-V	●	DOBLE	LIGERA	21"
CP-5121-C	●	DOBLE	LIGERA	21"
CP-5124-B	●	DOBLE	LIGERA	24"
CP-5121-B	○	DOBLE	MEDIANA	21"
CP-5121-A	○	DOBLE	MEDIANA	21"
CP-5321-B	○	DOBLE	PESADA	21"



CLAVE	COLOR	ELÁSTICO	PESO	MEDIDA
CP-5421-B	●	SENCILLO	LIGERA	21"
CP-5421-A	●	SENCILLO	LIGERA	21"
CP-5421-AM	●	SENCILLO	LIGERA	21"
CP-5421-MO	●	SENCILLO	LIGERA	21"
CP-5421-NA	○	SENCILLO	LIGERA	21"
CP-5421-V	●	SENCILLO	LIGERA	21"
CP-5424-B	●	SENCILLO	LIGERA	24"
CP-5521-B	○	SENCILLO	MEDIANA	21"
CP-5518-B	○	SENCILLO	MEDIANA	18"
CP-5621-C	●	SENCILLO	PESADA	21"
CP-5621-A	●	SENCILLO	PESADA	21"
CP-5621-B	○	SENCILLO	PESADA	21"

## GORRO TIPO CIRUJANO

Gorro desechable tipo cirujano, fabricado en tela no tejida de polipropileno SMS de 25 grs con tapa de spunbond en 17gr con bies y tiras para ajuste.



CLAVE	COLOR	GRAMAJE	DETALLE
LGC-3715-B	●	25g	Cosido / con bies
LGC-3715-A	●	25g	Cosido / con bies

## ESCAFANDRA

Escafandra desechable fabricada en polipropileno.

**Presentación:** Caja con 1,000 piezas (10 paq. de 100 piezas)



CLAVE	COLOR	GRAMAJE
ES-3920-B	●	20g

## CUBREBARBA

Cubre barba desechable, fabricado en polipropileno y cómoda banda elástica de fijación a la nuca. Libre de látex.

**Presentación:** Caja con 1,000 piezas (10 paq. de 100 piezas).



CLAVE	COLOR	GRAMAJE
CB-1811-B	●	11g

## RED TIPO PANAL

Red para cabello con patrón de tejido panal fabricada en nylon-poliéster



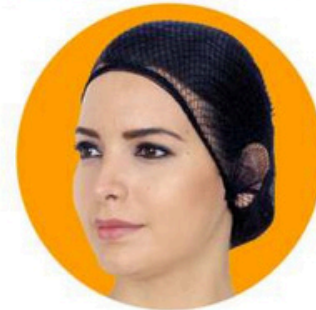
CLAVE	COLOR	MEDIDA
RP-3621-B	●	21"
RP-3621-N	●	21"
RP-3624-C	●	21"

## RED DE NYLON

Red para cabello fabricada en 100% nylon. Libre de látex.

**Presentación:** Caja con 1,440 piezas (10 dispensadores con 144 piezas).

CLAVE	COLOR	MEDIDA	PESO	DETALLE
RN-3630-N	●	20"	DELGADA	SIN BIES



CLAVE	COLOR	MEDIDA	PESO	DETALLE
RN-3640-N	●	21"	GRUESA	SIN BIES

**Presentación:**  
**Sin bies:** Caja con 1,440 piezas (10 dispensadores con 144 piezas).  
**Con bies:** Aro con 48 piezas

## BATA LABORATORIO CON CIERRE DE BROCHE

Bata desechable fabricada en polipropileno, manga larga con elástico en puños, dos bolsas al frente y elástico en puños, cierre de zipper de plástico.

**Presentación:** Caja con 100 piezas (empaquetado de forma individual)



## BATA LABORATORIO LAMINADA

Bata desechable fabricada en tela laminada, manga larga con elástico en puños, 2 bolsas al frente y 4 broches de plástico.

**Presentación:** Caja con 50 piezas (empaquetado de forma individual)



## BATA TIPO CIRUJANO

Bata desechable fabricada en tela SMS de 30g, con bias, manga larga, con puño de algodón, y 4 tiras (2 en la parte superior y 2 en la parte media).

**Medidas:** 140 cm de ancho x 116 cm de largo.

**Presentación:** Paq. de 10 piezas



## UNIFORMES Y PITUFOS

Uniforme desechable fabricado en polipropileno, con bias y sobrehilado en cadena de tres hilos.

**Presentación:** Empaquetado de forma individual



**Contiene:** Filipina y Pantalón

## BATA DE POLIETILENO

Bata desechable fabricada en polietileno, manga larga con orificio para ajuste a dedo pulgar y tiras de amarre a cintura.

**Medidas:** 95cm de ancho x 120cm de largo.

**Presentación:** Caja con 100 piezas (empaquetado de forma individual).



CLAVE	COLOR
BP-1660-A	●
BP-1660-B	○

## OVEROL LAMINADO

Overol desechable fabricado en tela laminada blanca, con elástico en puños, tobillos, cintura y capucha; y cierre plástico frontal y solapa.

**Presentación:** Caja con 25 piezas (empaquetado de forma individual)



CLAVE	TALLA
LOTY122-S	CHICO
LOTY122-M	MEDIANO
LOTY122-L	GRANDE
LOTY122-XL	EX-GRANDE
LOTY122-XXL	DOBLE EX-GRANDE



## CUBIERTAS

Sábana desechable con elástico, fabricada en tela no tejida de polipropileno.

**Presentación:** Paquete con 10 piezas.

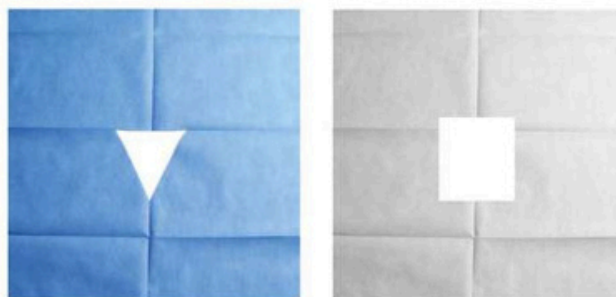


CLAVE	GRAMAJE	COLOR
S-93-MMXMMM-GC-B	22g	●
S-93-MMXMMM-GC-A	22g	●
S-92-MMXMMM-GC-B	25g	●
S-92-MMXMMM-GC-A	25g	●

## CUBIERTAS

Campo desechable fabricado en tela no tejida de polipropileno de 50gr, Medidas: 70 cm x 50 cm

**Presentación:** Paquete con 100 piezas.



CLAVE	GRAMAJE	COLOR
C-94-MMXMM-GG-B	50g	●
C-94-MMXMM-GG-A	50g	●

## CUBREZAPATO CON ANTIDERRAPANTE

Cubrezapato desechable con tratamiento antiderrapante y refuerzo elástico en plantilla para un ajuste superior, fabricado en tela de polipropileno SMS de 35g.

**Presentación:** Caja con 1,000 piezas (10 paq con 100 piezas)



CLAVE	COLOR	TAMANO	PLANTILLA	TIPO DE UNIÓN
LCZ-7076-16-B	●	16"	CON ELÁSTICO	SELLADO
LCZ-7076-16-B	●	16"	CON ELÁSTICO	SELLADO
LCZ-7077-16-B	●	16"	CON ELÁSTICO	SELLADO
LCZ-7077-16-B	●	16"	CON ELÁSTICO	SELLADO

## CUBREBOTA DE POLIETILENO

Bota desechable fabricada en polietileno transparente.

**Presentación:** Caja con 500 piezas.



Bota con elástico

CLAVE	DETALLE
LBD-1539-E	ELÁSTICO

## MANGA DE POLIETILENO

Manga de polietileno de 18" de largo, cuenta con ligas para ajuste en extremos.

**Presentación:** Caja con 5,000 piezas (50 paq. de 100 piezas).



CLAVE	COLOR
MPT-2808	●
MPT-2809	○

## MANGA LAMINADA

Manga desechable de tela laminada de 18" de largo, con elástico para ajuste en extremos.

**Presentación:** Caja con 1000 piezas (10 paq. de 100 piezas).



CLAVE	DETALLE
MD-122-1840	●

## MANDIL LAMINADO

Mandil desechable fabricado en tela no tejida, concintas de amarre en cuello y espalda.

**Presentación:** Paq. de 100piezas.

CLAVE	COLOR	MEIDAS	TIPO
ML-122-70X90	●	70CMX90CM	LAMINADO
ML-122-70X92	○	70CMX92CM	LAMINADO
MP-7011-60X90-B	●	60CMX90CM	POLIPROPILENO
MP-7011-70X110-B	○	70CMX90CM	POLIPROPILENO



## FAJA ELÁSTICA DE SEGURIDAD

Faja de 8" de ancho con banda elástica de 4" de y agarre frontal con gancho y felpa.



## LENTE DEPORTIVO

Lente de una sola pieza, fabricado en policarbonato libre de metales, resistente al impacto y mica con superficie anti-rayaduras.

**Presentación:** Caja con 300 piezas (25 cajas con 12 piezas).

CLAVE	COLOR
LL-1020	MICA CLARA
LL-1021	MICA AZUL
LL-1022	MICA AMARILLA
LL-1023	MICA GRIS



## LENTE CLÁSICO CON ARMAZÓN

Lente fabricado con mica de policarbonato de una sola pieza resistente al impacto y superficie anti rayaduras. Armazón fabricado en nylon con varillas flexibles y ajustables.

**Presentación:** Caja con 300 piezas (25 cajas con 12 piezas).

CLAVE	COLOR
LL-1010	ARMAZÓN NEGRO / MICA CLARA
LL-1011	ARMAZÓN NEGRO / MICA GRIS
LL-1012	ARMAZÓN TRICOLOR / MICA AMARILLA
LL-1010A	ARMAZÓN NEGRO / MICA CLARA / CON ANTIEMPAÑO
LL-1011A	ARMAZÓN NEGRO / MICA GRIS/ CON ANTIEMPAÑO
LL-1012A	ARMAZÓN AZUL / MICA AMARILLA/ CON ANTIEMPAÑO



## BOTA INDUSTRIAL NEGRA

Bota industrial negra fabricada en PVC (cloruro de vinilo) con suela antiderrapante de 40cm de alto.

**Presentación:** Por par

	SUELA BLANCA, NEGRA O AMARILLA	SUELA DE NITRIL ROJA	SUELA DE NITRIL ROJA Y CANGRIULLO
RESISTENCIA			
AGUA, FANGO, LODO	E	E	E
DETERGENTES	B	E	E
DESECHOS ANIMALES	B	E	E
ACEITES, GRASA GASOLINA	N	E	E
ÁCIDOS DILUIDOS	N	E	E
SANGRE	N	E	E
BASAS TEMPERATURAS	B	E	E
PROTECCIÓN CONTRA IMPACTOS	N	N	E

E+ Excelente E+ Bueno N+ No Recomendable

SIN CASQUILLO		CON CASQUILLO SUELA DE NITRIL	
CLAVE	TALLA	CLAVE	TALLA
LBN-7003	3	LBN-7303	3
LBN-7004	4	LBN-7304	4
LBN-7005	5	LBN-7305	5
LBN-7006	6	LBN-7306	6
LBN-7007	7	LBN-7307	7
LBN-7008	8	LBN-7308	8
LBN-7009	9	LBN-7309	9
LBN-7010	10	LBN-7310	10
LBN-7011	11	LBN-7311	11



## BOTA INDUSTRIAL BLANCA

Bota industrial blanca fabricada en PVC (cloruro de vinilo) con suela antiderrapante amarilla de 40cm de alto.

**Presentación:** Por par

SUELA AMARILLA SIN CASQUILLO		SUELA AMARILLA CON CASQUILLO	
CLAVE	TALLA	CLAVE	TALLA
LBB-7103	3	LBB-7203	3
LBB-7104	4	LBB-7204	4
LBB-7105	5	LBB-7205	5
LBB-7106	6	LBB-7206	6
LBB-7107	7	LBB-7207	7
LBB-7108	8	LBB-7208	8
LBB-7109	9	LBB-7209	9
LBB-7110	10	LBB-7210	10
LBB-7111	11	LBB-7211	11





## GUANTE DE POLIETILENO

Guante desechable fabricado en polietileno transparente, ambidiestro, ligero y resistente.

Caja con 10,000 piezas  
(100 paq. de 100 piezas)

CLAVE	TALLA
GP-8010-M	MEDIANO
GP-8010-L	GRANDE

Caja con 10,000 piezas  
(10 cajas con 1,000 piezas)

CLAVE	TALLA
GP-8011-M	MEDIANO
GP-8011-L	GRANDE



## GUANTE DE VINIL

Guante desechable fabricado en vinil transparente de 4 mil de espesor y 9" de largo, ambidiestro, libre de látex, no estéril y puño rolado.

**Presentación:** Caja con 1,000 piezas  
(10 dispensadores de 100 piezas).



BAJO EN POLVO

LIBRE DE POLVO

CLAVE	TALLA
GDV-8020-S	CHICO
GDV-8020-S	MEDIANO
GDV-8020-S	GRANDE
GDV-8020-S	EX-GRANDE

CLAVE	TALLA
GDV-8025-S	CHICO
GDV-8025-M	MEDIANO
GDV-8025-L	GRANDE
GDV-8025-XL	EX-GRANDE

## GUANTE DE NITRILO

Guante desechable azul claro fabricado en nitrilo 3.5 milésimas de espesor de 9" de largo, ambidiestro, libre de látex, libre de polvo, puño rolado, no estéril.

**Presentación:** caja con 1,000 piezas  
(10 dispensadores de 100 piezas).

3.5 MIL ESPESOR/  
9" DE LARGO

CLAVE	TALLA
GDN-8055-S	CHICO
GDN-8055-M	MEDIANO
GDN-8055-L	GRANDE
GDN-8055-XL	EX-GRANDE



## GUANTE RECUBIERTO DE PU

Guante de una sola pieza (no tiene costuras), recubierto de poliuretano en palma, puño tejido elástico y libre de pelusa.

**Presentación:** Caja con 120 pares  
(10 paq. con 12 pares).

GUANTE RECUBIERTO DE PU GRIS

CLAVE	TALLA	RIBETE
LGR-3210DZ-XS	EXTRA CHICO	●
LGR-3210DZ-S	CHICO	○
LGR-3210DZ-M	MEDIANO	●
LGR-3210DZ-L	GRANDE	●
LGR-3210DZ-XL	EX-GRANDE	●



## GUANTE DE NYLON REC. DE NITRILO

Guante fabricado en nylon, recubierto de nitrilo negro en palma y con puño tejido elástico.

Presentación: Caja con 120 pares (10 paq. con 12 pares y empaquetado por par).

GUANTE GRIS

CLAVE	TALLA	BIBETE
LGR-3115-S	CHICO	●
LGR-3115-M	MEDIANO	●
LGR-3115-L	GRANDE	●
LGR-3115-XL	EX-GRANDE	●



## GUANTE DE VINIL

Guante desechable fabricado en vinil transparente de 4 mil de espesor y 9" de largo, ambidiestro, libre de látex, no estéril y puño rolado.

Presentación: Caja con 1,000 piezas (10 dispensadores de 100 piezas).

GUANTE NEGRO

CLAVE	TALLA	BIBETE
LGR-3116-S	CHICO	●
LGR-3116-M	MEDIANO	●
LGR-3116-L	GRANDE	●
LGR-3116-XL	EX-GRANDE	●

- APLICACIONES:
- Empaque
  - Carga y transporte
  - Agricultura
  - Ensamble



## GUANTE REC. DE NITRILO

Guante fabricado en algodón con forro de jersey e impregnado en nitrilo resistente a grasa, aceite y polvo. Con puño de algodón para mejorar ajuste.

Presentación: Paq. con 120 pares

CLAVE	TALLA	COLOR
LGR-3040	UNITALLA	DOBLE CAPA PUÑO DE ALGODÓN
LGR-3050	UNITALLA	DOBLE CAPA PUÑO DE SEGURIDAD



## CHALECO DE MALLA CON REFLEJANTE

Chaleco fabricado en malla, con bias de polipropileno de 2", elástico lateral, con broche de gancho y felpa, y reflejante de alta visibilidad.

Presentación: Caja con 50 piezas.

REFLEJANTE PLÁSTICO

CLAVE	COLOR
LT-9110	○
LT-9111	●
LT-9112	●
LT-9113	●
LT-9114	●
LT-9115	●
LT-9116	●
LT-9117	●
LT-9118	●

REFLEJANTE TEXTIL




CLAVE	COLOR
LT-9210	○
LT-9211	●
LT-9212	●
LT-9213	●
LT-9214	●
LT-9215	●
LT-9216	●
LT-9217	●
LT-9218	●



## CHALECO BRIGADISTA

Chaleco fabricado en tela 80% algodón, 20% poliéster, cuenta con 5 bolsas al frente y una en la parte trasera inferior, 4 broches ajustables a los costados, zipper delantero y reflejante de alta visibilidad.

Presentación: Por pieza.

CLAVE	COLOR
LT-9310	
LT-9311	
LT-9312	
LT-9313	
LT-9314	
LT-9315	
LT-9316	
LT-9317	



A man wearing an orange hard hat, a blue shirt, and an orange safety vest with reflective stripes is smiling and pointing towards the camera. He is holding a clipboard with a pen. The background is a warehouse with large windows and a corrugated metal ceiling. The letters 'TEB' are overlaid on the image in a large, bold, orange font with a white outline.

# TEB

**Soluciones integrales  
de empaque para todos  
tus productos**

Av. 20 de Noviembre N°28 Col. Las Flores,  
Dolores Hidalgo, Guanajuato CP 37804, Mex.